

Plus vrai que nature!

Programme de courts-métrages

Observer le blaireau et se dire que c'est un sacré architecte, voir sa maison comme un grand serpent, regarder sa voiture comme un dinosaure. Sous l'œil des cinéastes, le quotidien se révèle merveilleux, bizarre, interpellant.

Mais au juste, c'est quoi un film documentaire ? À quoi ça sert ? Est-ce que ça peut être drôle même si ça parle de choses vraies ? Et d'abord, comment savoir si un film est un documentaire ou une fiction ? Est-ce qu'un documentaire doit être objectif ou « neutre » ?

Public concerné: dès la 4H



Ma maison, ce grand serpent - de Lorentz, Espinasse France - 2016

Table des matières

1. L'atelier en bref
2. Films projetés durant l'atelier
3. Objectifs pédagogiques
4. Disciplines et thèmes concernés
5. Après l'atelier : prolongements en classe + Annexes

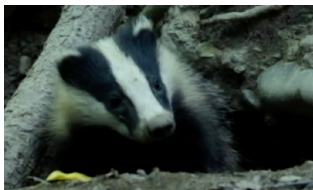
1. L'ATELIER EN BREF

L'atelier ***Plus vrai que nature !*** invite les élèves à découvrir ce qu'est le cinéma documentaire à travers trois courts-métrages très différents qui tous jouent avec les codes du documentaire animalier pour parler de nous, les humains.

Organisé en classe sur deux périodes, l'atelier alterne visionnement et analyse de film pour inviter les élèves à saisir la différence entre la fiction et le documentaire et à appréhender la notion de point de vue.

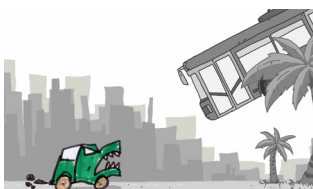
Les courts-métrages proposés questionnent nos modes de vie et sont également une invitation à prendre conscience de la manière dont nous regardons le monde et dont nous l'habitons.

2. FILMS PROJÉTÉS DURANT L'ATELIER



|||||
Anne-So What ? – Le blaireau, le bâtisseur du sous-sol
de Fabien Wohlschlag
Suisse – 2023 – VF - 3'10

Anne-Sophie Deville, docteure en biologie, dresse le portrait du blaireau et en dévoile les pouvoirs étonnants, grâce aux images du cinéaste et photographe animalier Fabien Wohlschlag. Humour et faits scientifiques se côtoient. Qui a dit que les blaireaux étaient des...blaireaux ?



|||||
Autosorus Rex
de Marcel Barelli
Suisse – 2022 – VF – 5'46

Parmi les différentes espèces qui peuplent notre planète, une se différencie des autres par sa puissance et son impact sur les écosystèmes. Il s'agit... de l'Autosaurus Rex !

Parodiant les codes du documentaire animalier, ce court-métrage présente la vie, l'histoire et les problèmes de l'Autosaurus Rex, autrement dit... la voiture : espèce dominante sur notre planète.



|||||
Ma maison, ce grand serpent
de Sami Lorentz, Audrey Espinasse
France – 2016 – VF – 3'42

La petite Exaucée, douze ans, nous fait découvrir la cité des Courtillières à Pantin où elle habite. Un long et tortillant ensemble d'immeubles. Et si sa maison était une maison-serpent ? Une invitation poétique à regarder, toucher et écouter le lieu où nous habitons entre peurs d'enfant et réalité architecturale et sociale.

3. OBJECTIFS PÉDAGOGIQUES

// Comprendre ce qu'est le cinéma documentaire et le situer par rapport à la fiction

// Découvrir différentes formes d'expression cinématographique

// Comprendre le rôle du cadrage, de la voix off, de la musique et du montage

// Aborder la notion de point de vue

// Décrire son environnement et prendre conscience des enjeux écologiques et sociaux liés à nos modes de vie (habitations, déplacements)

// Explorer sa créativité

4. DISCIPLINES ET THÈMES CONCERNÉS

ÉDUCATION NUMÉRIQUE

Médias :

EN 11 Exercer un regard sélectif et critique face aux médias

1...en découvrant leur place dans notre société

2...en utilisant ses connaissances et son expérience pour argumenter ses choix de loisirs et de consommation des médias

3...en dégagant des critères qualitatifs simples pour distinguer et exprimer des différences entre les supports de communication

Arts :

A11 Représenter et exprimer une idée, un imaginaire, une émotion par la pratique de différents langages artistiques

1...en inventant et produisant des objets, des volumes, librement ou à partir de signes

2...en découvrant et en choisissant les matières

3...en choisissant et en utilisant les possibilités des différents outils, matériaux, supports en plans et en volumes

A12 Mobiliser ses perceptions sensorielles

1...en interrogeant sa perception du monde

2...en exprimant les impressions ressenties

3...en observant des œuvres plastiques

4...en découvrant son environnement visuel et tactile

5...en découvrant par le regard et le toucher différents volumes, objets, matières et structures

Géographie :

SHS 11 Se situer dans son contexte spatial et social

1...en explorant l'espace vécu et l'espace des autres (activités humaines), en exprimant sa perception

2...en se familiarisant avec la lecture de photos, maquettes, schémas, plans et cartes

3...en utilisant des termes spécifiques liés à l'espace et à la géographie

4...en s'interrogeant et en recherchant des solutions à un problème lié à l'aménagement de l'espace vécu

5...en s'orientant dans l'espace vécu à l'aide de repères

6...en représentant librement l'espace vécu

Citoyenneté :

SHS 13 — S'approprier, en situation, des outils pertinents pour découvrir et se questionner sur des problématiques de sciences humaines et sociales...

1...en repérant et en identifiant des informations pertinentes dans les sources disponibles

2...en se repérant sur des représentations graphiques diverses (photographie, dessin, plan simple, calendrier,...)

3...en décrivant et en comparant avec la réalité actuelle différentes représentations temporelles ou spatiales (photographie, croquis, plan, schéma, maquette, calendrier, ligne ou roue du temps,...)

4...en utilisant un vocabulaire spécifique lié au repérage dans l'espace et dans le temps

Formation générale

Interdépendances sociales, économiques, et environnementales

FG 16-17 – Reconnaître l'incidence des comportements humains sur l'environnement

1...en identifiant les principales conditions nécessaires au maintien de la vie (humaine, animale, végétale, ...)

2...en repérant ses propres habitudes de consommation et ce qui les influence

3...en envisageant les conséquences de ses actions courantes sur l'environnement naturel, aménagé et construit

4...en dégagant certaines règles élémentaires à respecter pour préserver l'environnement

5. APRÈS L'ATELIER - PROLONGEMENTS EN CLASSE

Les pistes pédagogiques proposées dans la présente fiche sont un complément à l'atelier d'éducation aux médias donné en classe par un-e médiateur-ice de Ciné-Doc.

1. Voitures dinosaures, coccinelles ou jaguars ?

Rappeler aux élèves que, dans les films vus lors de l'atelier, on parle d'une chose comme si c'en était une autre : on parle des voitures, comme si c'était des dinosaures et d'une maison comme si c'était un serpent. Est-ce que c'est quelque chose qu'on fait souvent ? Comment ça marche ?

Éléments de réponse : observer que c'est quelque chose que l'on fait tout le temps, en particulier avec les animaux. Chercher quelques exemples : être une poule mouillée, un rat de bibliothèque, avoir une faim de loup, faire l'autruche. On part d'une caractéristique d'un animal pour décrire une personne, un état, une façon de faire.



Associer ainsi un objet ou une personne à un animal en dit souvent plus qu'un long discours. Si à la place de comparer les voitures à des dinosaures, on parle de coccinelles ou de jaguars, cela change-t-il le regard que l'on a sur ce moyen de transport ?

Depuis des années, les constructeurs automobiles comparent les voitures à des animaux pour leur attribuer les qualités de ces derniers.

Décrypter ces comparaisons avec les images et la fiche élèves en **Annexe 1**.

↳ Analyser les réponses avec les élèves, ont-ils toutes et tous retenus les mêmes adjectifs pour chaque animal ? Quels sont les adjectifs qui reviennent le plus souvent et ceux qu'ils n'ont jamais entourés ? Qu'en pensent les élèves ? Pourquoi souhaite-t-on avoir des voitures qui sont comme des animaux sauvages ? Quels types de comportements cela valorise-t-il ? Du point de vue de la sécurité routière, ces qualités sont-elles toujours positives ?

Références :

- https://fr.wikipedia.org/wiki/Volkswagen_Coccinelle_type_1

- <https://www.20min.ch/fr/story/pourquoi-autant-de-marques-automobiles-ont-un-animal-comme-embleme-979516211823>

2. Et si l'Autosorus Rex disparaissait...

Revenir avec les élèves sur le film *Autosorus Rex*. Rappeler quel est le message que le réalisateur a voulu faire passer. Éléments de réponse : en comparant la voiture à un dinosaure, il insiste sur son impact négatif sur l'environnement.

Par ailleurs, qu'est-il arrivé aux dinosaures ? Quelle question pose le film à la fin ? Éléments de réponse : les dinosaures ont disparu. Le film s'interroge sur l'avenir de la voiture.

Qu'en pensent les élèves, la voiture est-elle amenée à disparaître ? A quoi pourrait ressembler un monde sans voiture ? Comment se déplacerait-on ?

Imprimer la capture d'écran du décor du film en **Annexe 2** et demander aux élèves de dessiner un monde sans voiture.

3. Ma maison – description et point de vue

En repensant aux films *Anne-So What ? – Le blaireau, le bâtisseur du sous-sol* et *Ma maison, ce grand serpent*, mettre en avant les éléments utilisés pour décrire un bâtiment.

Énumérer quelques éléments objectifs : la taille, la forme, le nombre de pièces, les matériaux de construction utilisés, l'endroit où elle est localisée, la façon d'y accéder (escaliers, ascenseurs), la couleur des murs, etc.



Travailler quelques adjectifs pouvant caractériser un lieu : douillet, lumineux, confortable, chaleureux, coquet, calme, imposant, poussiéreux, délabré, etc.

Proposer aux élèves de rédiger un bref texte pour présenter leur maison, en se plaçant du point de vue d'un animal de compagnie réel ou imaginaire (chat, chien, cochon d'inde, etc.).

Possibilité de guider la rédaction à l'aide de la fiche en **Annexe 3**.

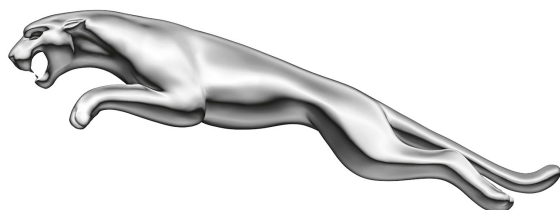
ANNEXE 1 - FICHE ÉLÈVE

VOITURES ET ANIMAUX

Pour chaque publicité ou logo, nomme l'animal auquel la voiture est comparée.

Entoure 3 adjectifs qui décrivent bien cet animal.

.....



NOM DE L'ANIMAL:

ENTOURE 3 ADJECTIFS POUR LE DÉFINIR:

- | | | |
|--------------------|-----------------|-----------------|
| puissant | prudent | agressif |
| élégant | sauvage | rapide |
| raisonnable | imposant | fougueux |

.....



NOM DE L'ANIMAL:

ENTOURE 3 ADJECTIFS POUR LE DÉFINIR:

- | | | |
|--------------------|-----------------|-----------------|
| puissant | prudent | agressif |
| élégant | sauvage | rapide |
| raisonnable | imposant | fougueux |



NOM DE L'ANIMAL:

ENTOURE 3 ADJECTIFS POUR LE DÉFINIR:

puissant

prudent

agressif

élégant

sauvage

rapide

raisonnable

imposant

fougueux

.....



NOM DE L'ANIMAL:

ENTOURE 3 ADJECTIFS POUR LE DÉFINIR:

puissant

prudent

agressif

élégant

sauvage

rapide

raisonnable

imposant

fougueux



NOM DE L'ANIMAL:

ENTOURE 3 ADJECTIFS POUR LE DÉFINIR:

puissant

prudent

agressif

élégant

sauvage

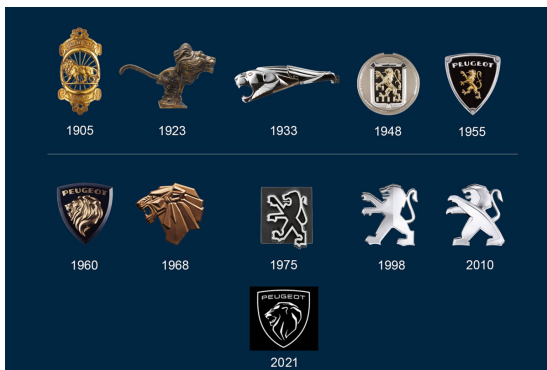
rapide

raisonnable

imposant

fougueux

|||||



NOM DE L'ANIMAL:

ENTOURE 3 ADJECTIFS POUR LE DÉFINIR:

puissant

prudent

agressif

élégant

sauvage

rapide

raisonnable

imposant

fougueux



NOM DE L'ANIMAL:

ENTOURE 3 ADJECTIFS POUR LE DÉFINIR:

puissant

prudent

agressif

élégant

sauvage

rapide

raisonnable

imposant

fougueux

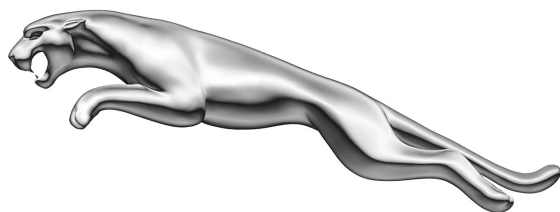
ANNEXE 1 - CORRIGÉ

VOITURES ET ANIMAUX

Pour chaque publicité ou logo, nomme l'animal auquel la voiture est comparée. Entoure 3 adjectifs qui décrivent bien cet animal.

En bleu: réponses suggérées

.....



NOM DE L'ANIMAL: **LE JAGUAR**

ENTOURE 3 ADJECTIFS POUR LE DÉFINIR:

puissant

prudent

agressif

élégant

sauvage

rapide

raisonnable

imposant

fougueux

.....



NOM DE L'ANIMAL: **L'ÉLÉPHANT**

ENTOURE 3 ADJECTIFS POUR LE DÉFINIR:

puissant

prudent

agressif

élégant

sauvage

rapide

raisonnable

imposant

fougueux



NOM DE L'ANIMAL: **LE SCORPION**

ENTOURE 3 ADJECTIFS POUR LE DÉFINIR:

puissant

prudent

agressif

élégant

sauvage

rapide

raisonnable

imposant

fougueux

|||||



NOM DE L'ANIMAL: **LE CHEVAL, L'ÉTALON NOIR**

ENTOURE 3 ADJECTIFS POUR LE DÉFINIR:

puissant

prudent

agressif

élégant

sauvage

rapide

raisonnable

imposant

fougueux



NOM DE L'ANIMAL: **LE TAUREAU**

ENTOURE 3 ADJECTIFS POUR LE DÉFINIR:

puissant

prudent

agressif

élégant

sauvage

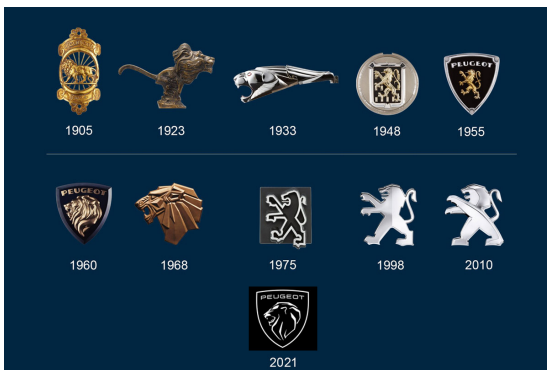
rapide

raisonnable

imposant

fougueux

.....



NOM DE L'ANIMAL: **LE LION**

ENTOURE 3 ADJECTIFS POUR LE DÉFINIR:

puissant

prudent

agressif

élégant

sauvage

rapide

raisonnable

imposant

fougueux



NOM DE L'ANIMAL: **LE CHEVAL, LE MUSTANG**

ENTOURE 3 ADJECTIFS POUR LE DÉFINIR:

puissant

prudent

agressif

élégant

sauvage

rapide

raisonnable

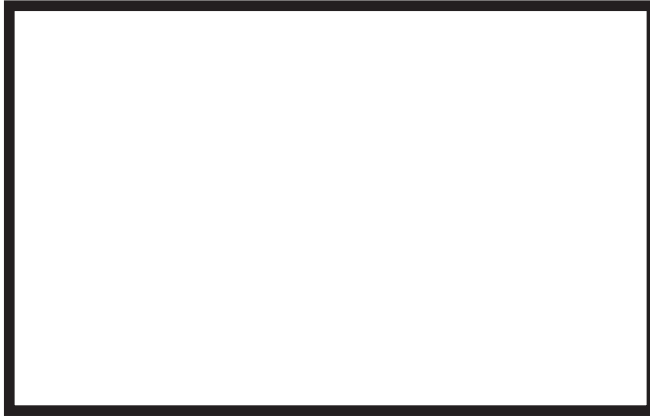
imposant

fougueux



Ma maison vue par mon animal de compagnie

Dessine ton animal



Complète le texte suivant en te mettant dans la peau de ton animal:

Je m'appelle _____ et je suis _____.

Ma maison se trouve _____

Elle est _____. Il y a _____ pièces.

Je dors dans _____, c'est _____

Il y a _____ personnes qui vivent avec moi. L'atmosphère dans la maison est plutôt _____

_____.

Je passe souvent la journée dans _____

à _____.

Mon endroit préféré est _____, parce que _____
